

## **Zagrożenia wynikające ze wzrostu kosztów i obciążeń regulacyjnych**

## Wzrost obciążeń regulacyjnych Z raportów sieci bezpieczeństwa

”

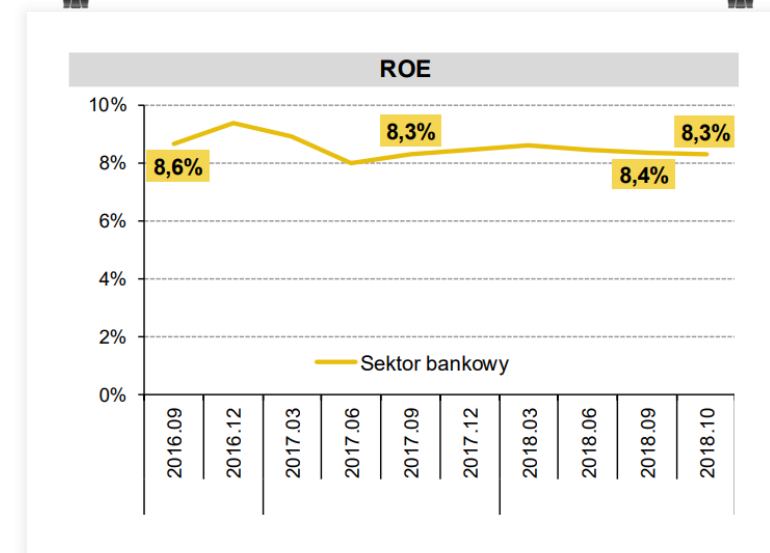
Wysokie wskaźniki aktywności gospodarczej i ufności konsumenckiej podniosły prawdopodobieństwo zwiększenia kredytowania sektora niefinansowego i poprawy zysków banków. Analitycy rynkowi sygnalizowali jednak obawy o możliwość pogorszenia się wyników banków m.in. ze względu na **zwiększanie obciążeń regulacyjnych** nakładanych na banki z tytułu podniesienia buforów kapitałowych i konieczności emisji instrumentów dłużnych kwalifikowanych do MREL.

Źródło: NBP, Raport o stabilności systemu finansowego, grudzień 2018 r.

”

Pomimo generalnie korzystnej sytuacji, obserwowany w minionych okresach spadek dochodów w niektórych obszarach, jak też **wzrost wymagań regulacyjnych**, stanowi istotne wyzwanie dla niektórych banków i wymaga podjęcia przez nie działań, które zapewnią im odpowiedni poziom zyskowności.

Źródło: UKNF, Sytuacja sektora bankowego w okresie I-IX 2018



Źródło: BFG, Sytuacja finansowa w sektorze bankowym wg stanu na 31 października 2018 r.

# Wzrost kosztów operacyjnych

## Obciążenia systemu bankowego



### Podatek bankowy

Badania przeprowadzone przez ekonomistów z Akademii Leona Koźmińskiego, Narodowego Banku Polskiego, Szkoły Głównej Handlowej oraz Akademii Ekonomicznej w Krakowie dotyczące analizy obowiązującego w Polsce od trzech lat podatku bankowego doszli do wniosku, że *"opłata, jaką ponoszą banki, grozi destabilizacją systemu finansowego w Polsce"*.



### Fundusz wsparcia kredytobiorców

przeznaczony dla osób fizycznych, które znalazły się w trudnej sytuacji finansowej, a są zobowiązane do spłaty rat kredytu mieszkaniowego stanowiącego znaczne obciążenie budżetu gospodarstwa domowego.



### Składki na rzecz BFG

Rada BFG określiła stawkę funduszy ochrony środków gwarantowanych tworzonych przez podmioty objęte systemem gwarantowania na 0,45 % sumy środków pieniężnych zgromadzonych w banku na wszystkich rachunkach, stanowiącej podstawę obliczania kwoty rezerwy obowiązkowej, zgodnie z obowiązującymi w tym zakresie przepisami.



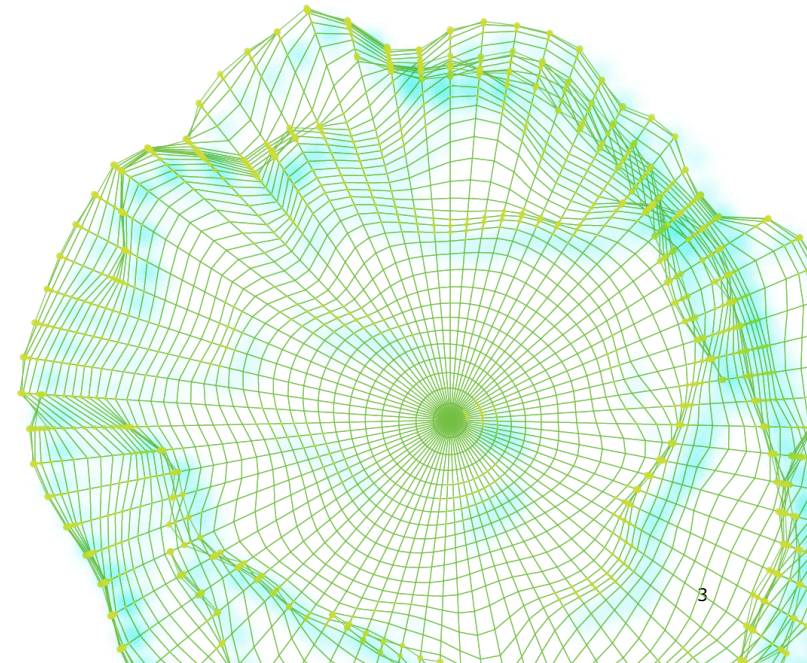
### Ustawa frankowa (?)

kontynuacja prac parlamentarnych nad propozycjami zgłoszonymi przez Prezydenta RP



### Podstawowe rachunki płatnicze

przeznaczone dla konsumentów, którzy nie posiadają innego rachunku płatniczego w walucie polskiej, prowadzonego przez dostawcę na terytorium Rzeczypospolitej Polskiej, który umożliwia wykonywanie transakcji przewidzianych dla rachunku podstawowego.



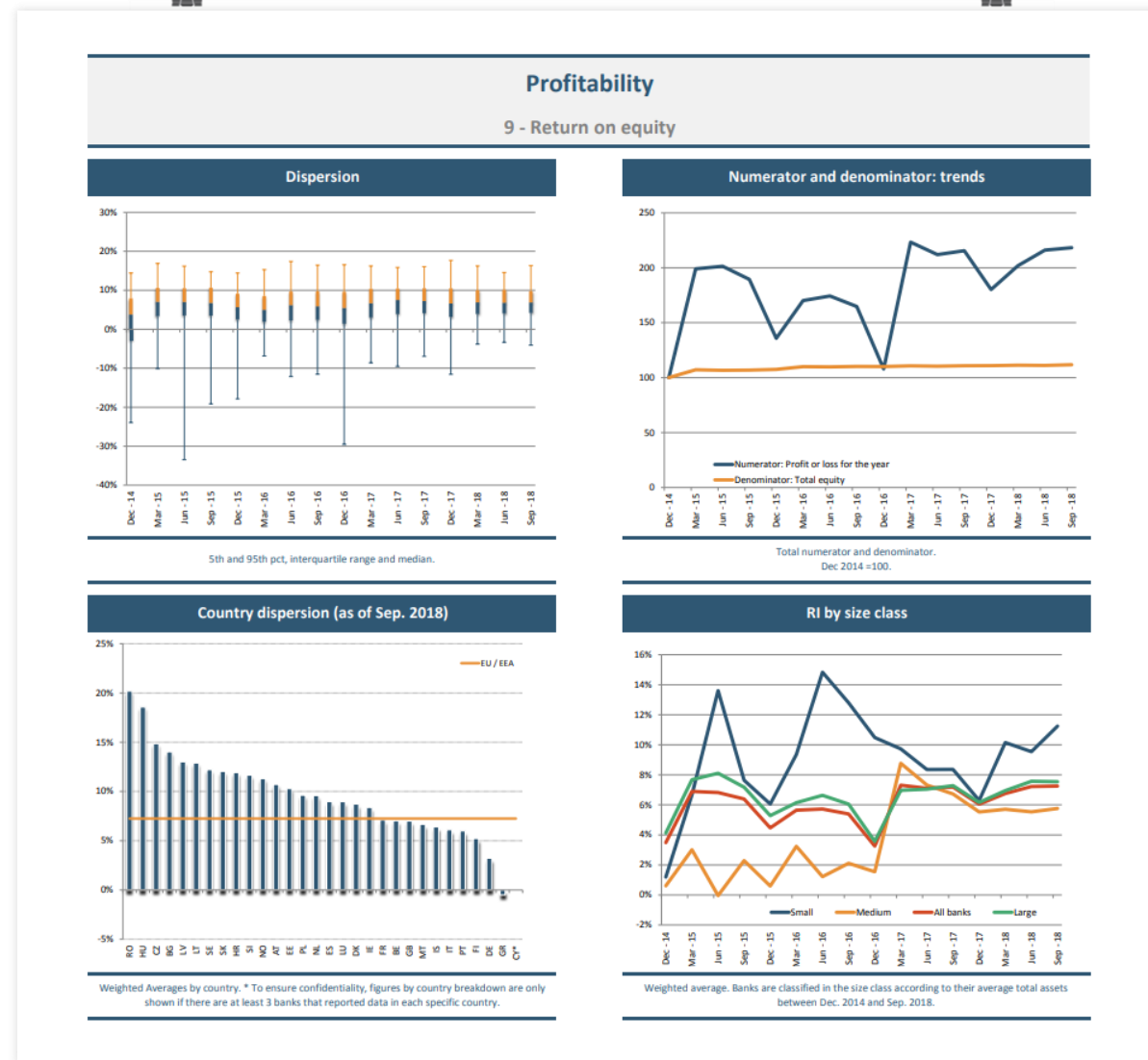


# Zwrot z kapitału – perspektywa europejska

## ROE

In the chart on **Risk Indicators** by size class, considering the distribution of the average total assets, the small banks are those below the first quartile, the large banks are those above the third quartile

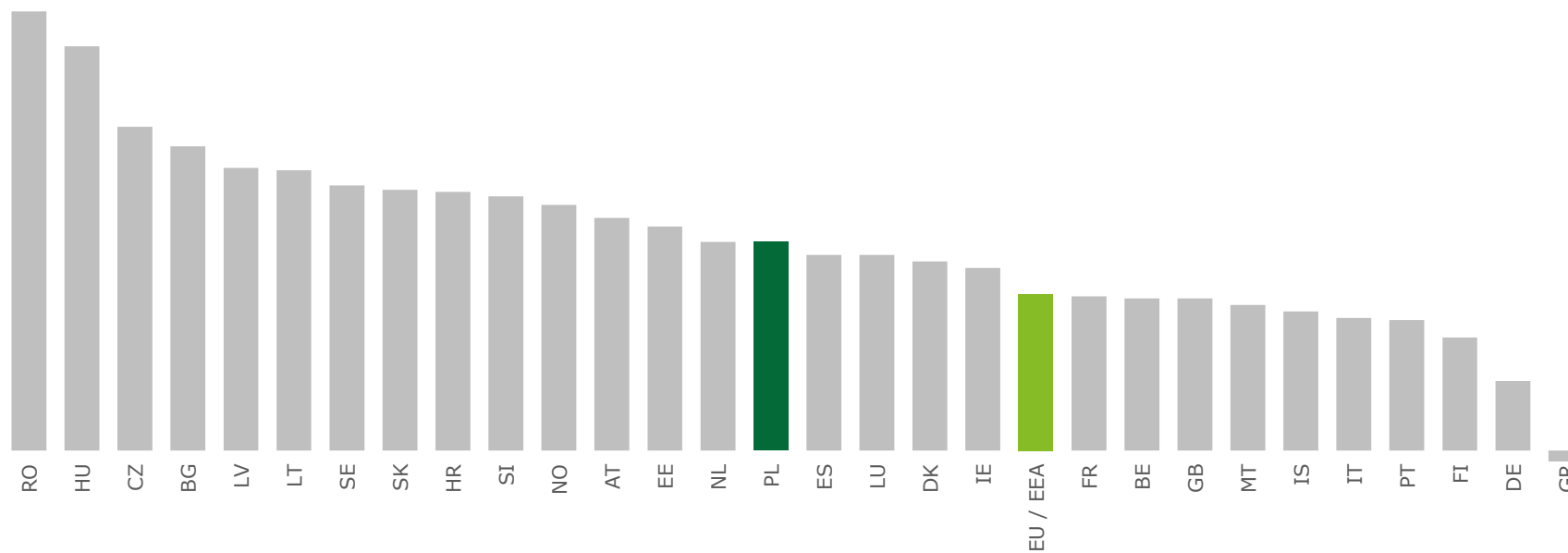
Źródło: EBA, RISK DASHBOARD DATA AS OF Q3 2018



# Zwrot z kapitału – perspektywa krajowa

## ROE

ROE [%] wg stanu na IX 2018 r.



	mar.18	cze.18	wrz.18	trend
AT	9,3%	10,4%	10,7%	↑
BE	5,1%	6,3%	7,0%	↑
BG	10,9%	13,4%	14,0%	↑
CY	8,9%	1,3%		↓
CZ	14,1%	14,5%	14,9%	↑
DE	2,5%	3,1%	3,2%	↑
DK	10,1%	9,8%	8,7%	↓
EE	10,5%	10,9%	10,3%	↓
ES	9,7%	8,9%	9,0%	↓
FI	6,8%	5,1%	5,2%	↓
FR	5,7%	7,0%	7,1%	↑
GB	5,8%	6,7%	7,0%	↑
GR	0,7%	-1,9%	-0,5%	↓
HR	10,8%	11,6%	11,9%	↑
HU	14,9%	17,9%	18,6%	↑
IE	7,8%	8,4%	8,4%	↑
IS	7,9%	7,6%	6,4%	↓
IT	8,4%	7,4%	6,1%	↓
LT	12,1%	12,6%	12,9%	↑
LU	5,2%	6,2%	9,0%	↑
LV	11,9%	12,7%	13,0%	↑
MT	9,4%	5,0%	6,7%	↓
NL	9,2%	10,0%	9,6%	↑
NO	10,5%	11,6%	11,3%	↑
PL	8,0%	9,2%	9,6%	↑
PT	8,3%	5,9%	6,0%	↓
RO	19,1%	21,2%	20,2%	↑
SE	10,8%	12,9%	12,2%	↑
SI	13,9%	12,3%	11,7%	↓
SK	12,7%	12,1%	12,0%	↓
EU / EEA	6,8%	7,2%	7,2%	↑

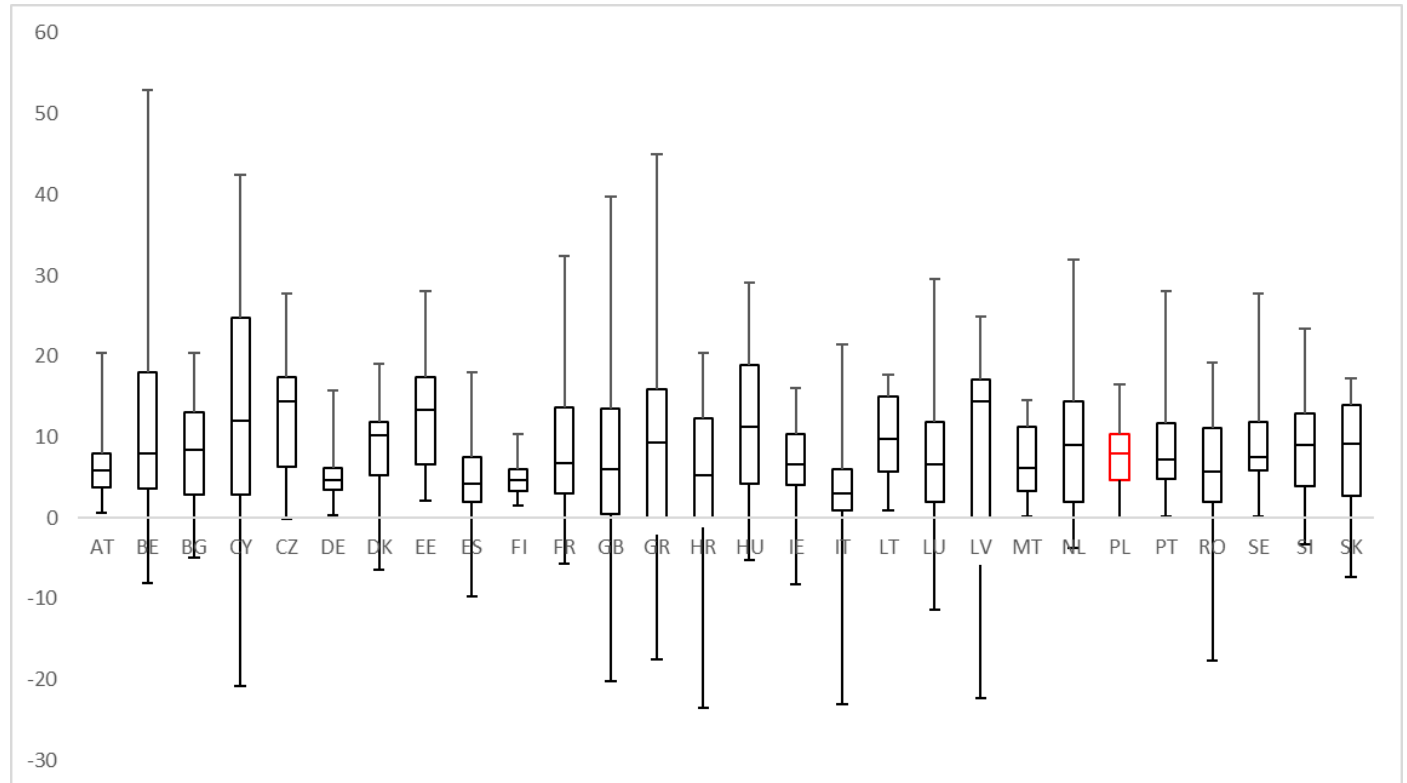
Źródło: Opracowanie własne na podstawie: EBA, RISK DASHBOARD DATA AS OF Q3 2018

# Zwrot z kapitału – perspektywa krajowa #2

## ROE

### UWAGA

Dane pomiędzy 5 a 95 percentylem wg stanu na 12.2017



Źródło: Opracowanie własne na podstawie: Orbis database – Bureau van Dijk (A Moody's Analytics Company)

# Jakie są spodziewane źródła poprawy rentowności ?

**01**

**Szukanie przewag konkurencyjnych w ramach obecnie funkcjonujących rozwiązań regulacyjnych**

**02**

**Zmiany funkcjonowania obecnych regulacji , zachęty i ułatwienia regulacyjne**

**03**

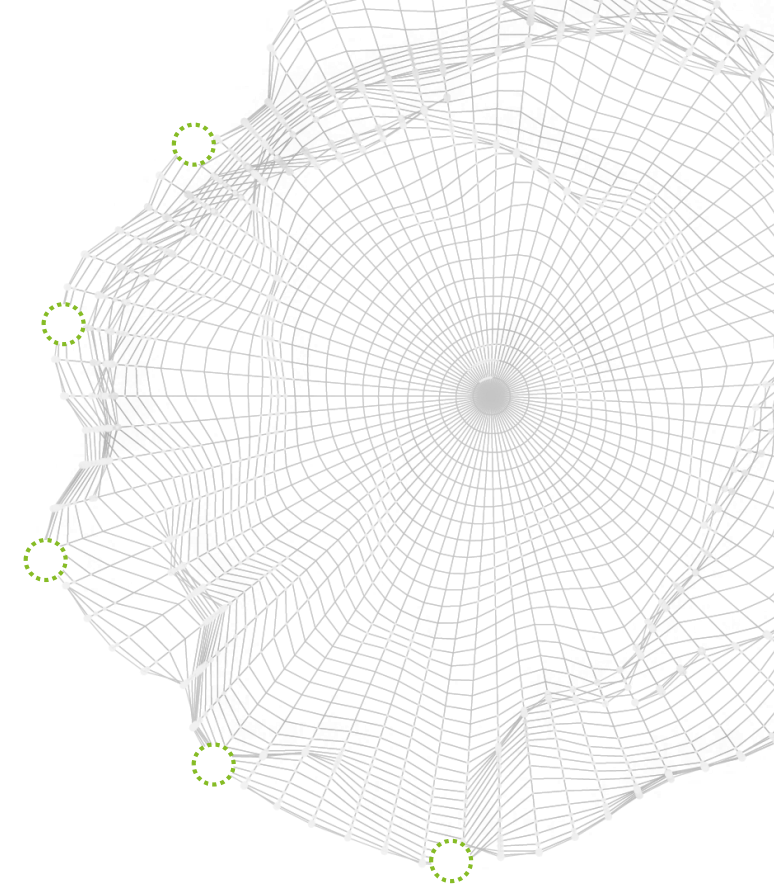
**Potrzeba wykorzystania Banków do wsparcia wzrostu gospodarczego i tym samym odciążenia ich ?**

**04**

**Konsolidacja / Specjalizacja**

**05**

**Rewolucja technologiczna**







**Przemysław Szczygielski**

Partner at Deloitte Financial Services Industry (FSI)

Risk and Regulatory Advisory Leader for Poland

Email: [pszczygielski@deloitteCE.com](mailto:pszczygielski@deloitteCE.com)



Nazwa Deloitte odnosi się do jednej lub kilku jednostek Deloitte Touche Tohmatsu Limited, prywatnego podmiotu prawa brytyjskiego z ograniczoną odpowiedzialnością i jego firm członkowskich, które stanowią oddzielne i niezależne podmioty prawne. Dokładny opis struktury prawnej Deloitte Touche Tohmatsu Limited oraz jego firm członkowskich można znaleźć na stronie [www.deloitte.com/pl/onas](http://www.deloitte.com/pl/onas).

Deloitte świadczy usługi audytorskie, konsultingowe, doradztwa podatkowego i finansowego klientom z sektora publicznego oraz prywatnego, działającym w różnych branżach. Dzięki globalnej sieci firm członkowskich obejmującej 150 krajów oferujemy najwyższej klasy umiejętności, doświadczenie i wiedzę w połączeniu ze znajomością lokalnego rynku. Pomagamy klientom odnieść sukces niezależnie od miejsca i branży, w jakiej działają. Ponad 264 000 pracowników Deloitte na świecie realizuje misję firmy: wywierać pozytywny wpływ na środowisko i otoczenie, w którym żyją i pracują.

W Polsce usługi na rzecz klientów świadczą: Deloitte Advisory spółka z ograniczoną odpowiedzialnością sp.k. (dawniej Deloitte sp. z o.o.), Deloitte Poland sp. z o.o., Deloitte Audyt spółka z ograniczoną odpowiedzialnością sp. k., Deloitte Doradztwo Podatkowe Dąbrowski i Wspólnicy sp.k., Deloitte PP sp. z o.o., Deloitte Polska Sp. z o.o., Deloitte Strategy and Research Sp. z o.o., Deloitte Consulting S. A., Deloitte Legal, Pasternak, Korba, Moskwa, Jarmul i Wspólnicy Kancelaria Prawnicza sp. k., Deloitte Services sp. z o.o. (wspólnie określane mianem „Deloitte Polska”), będące jednostkami stowarzyszonymi Deloitte Central Europe Holdings Limited. Deloitte Polska jest jedną z wiodących firm doradczych w kraju, świadcząca usługi profesjonalne w obszarach: audytu, doradztwa podatkowego, konsultingu, zarządzania ryzykiem, doradztwa finansowego oraz prawnego za pośrednictwem ponad 2200 profesjonalistów z Polski i zagranicy.