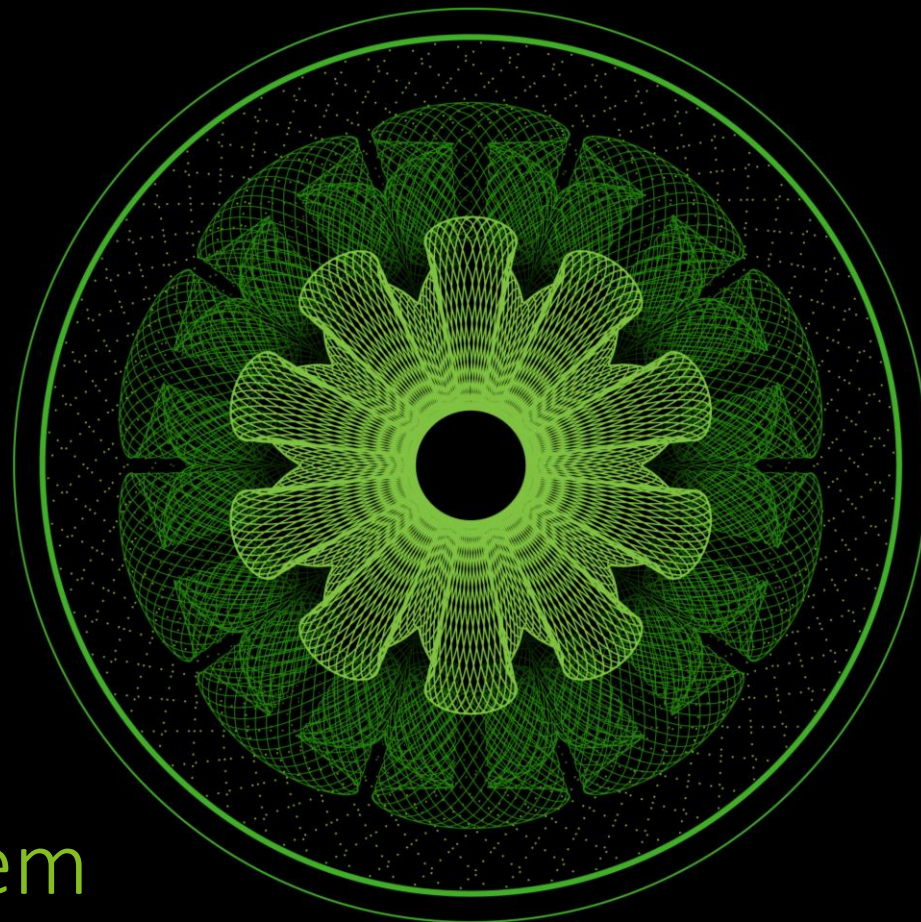


Deloitte.

Partner strategiczny



ZARZĄDZANIE
RYZYSKIEM
I KAPITAŁEM



KONFERENCJA ONLINE

Zarządzanie Ryzykiem i Kapitałem w Bankach

5 marca 2021

Wprowadzenie

Sesja 02

Ryzyko pogorszenia jakości aktywów banków



UCZESTNICY DEBATY

Marcin Gadomski,
Wiceprezes Zarządu, Bank Pekao S.A.

Marek Lusztyn,
Wiceprezes Zarządu, mBank S.A.

Barbara Sobala,
Wiceprezes Zarządu, Bank Handlowy w Warszawie S.A.

Mariusz Cholewa,
Prezes Zarządu, Biuro Informacji Kredytowej S.A.

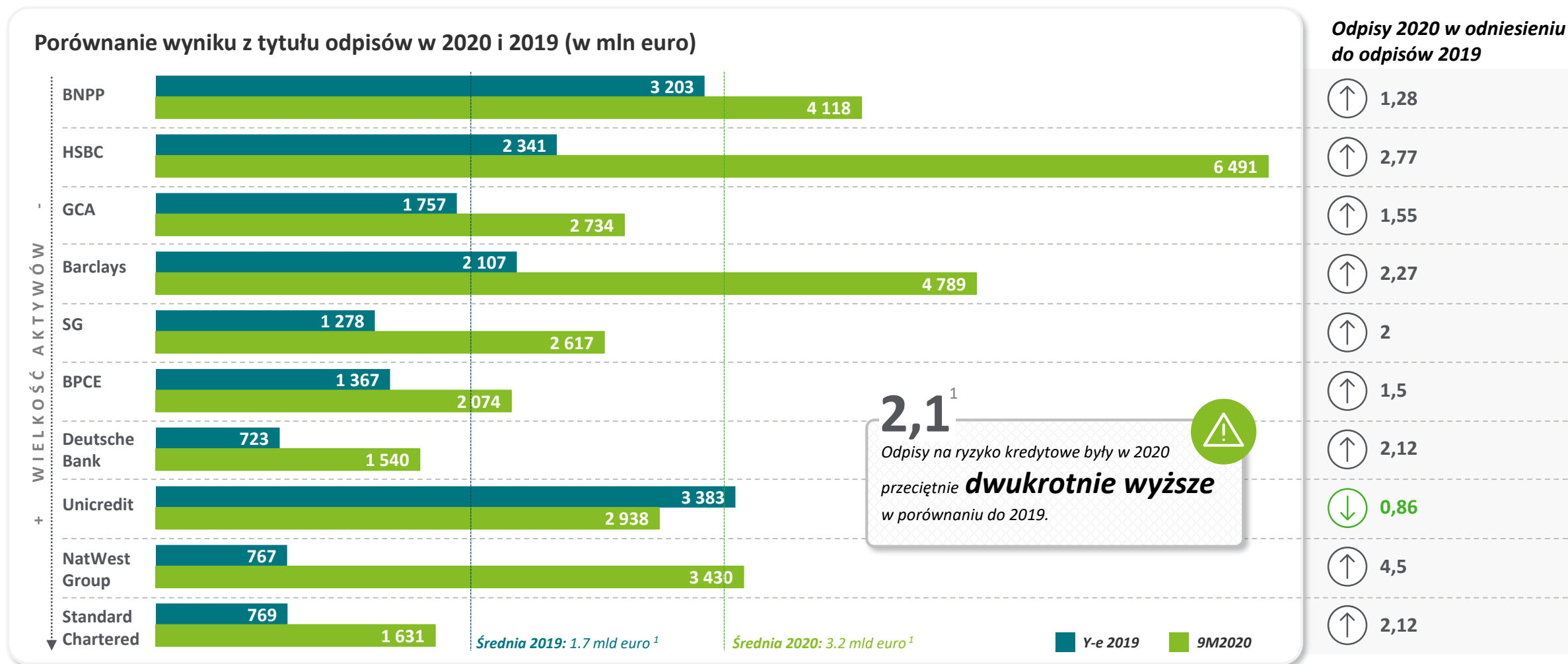


„Perspektywa trendów w jakości portfeli w kontekście COVID-19 w różnych krajach i Polsce”

Przemysław Szczygielski
Partner Deloitte,
Lider Sektora Finansowego w Polsce

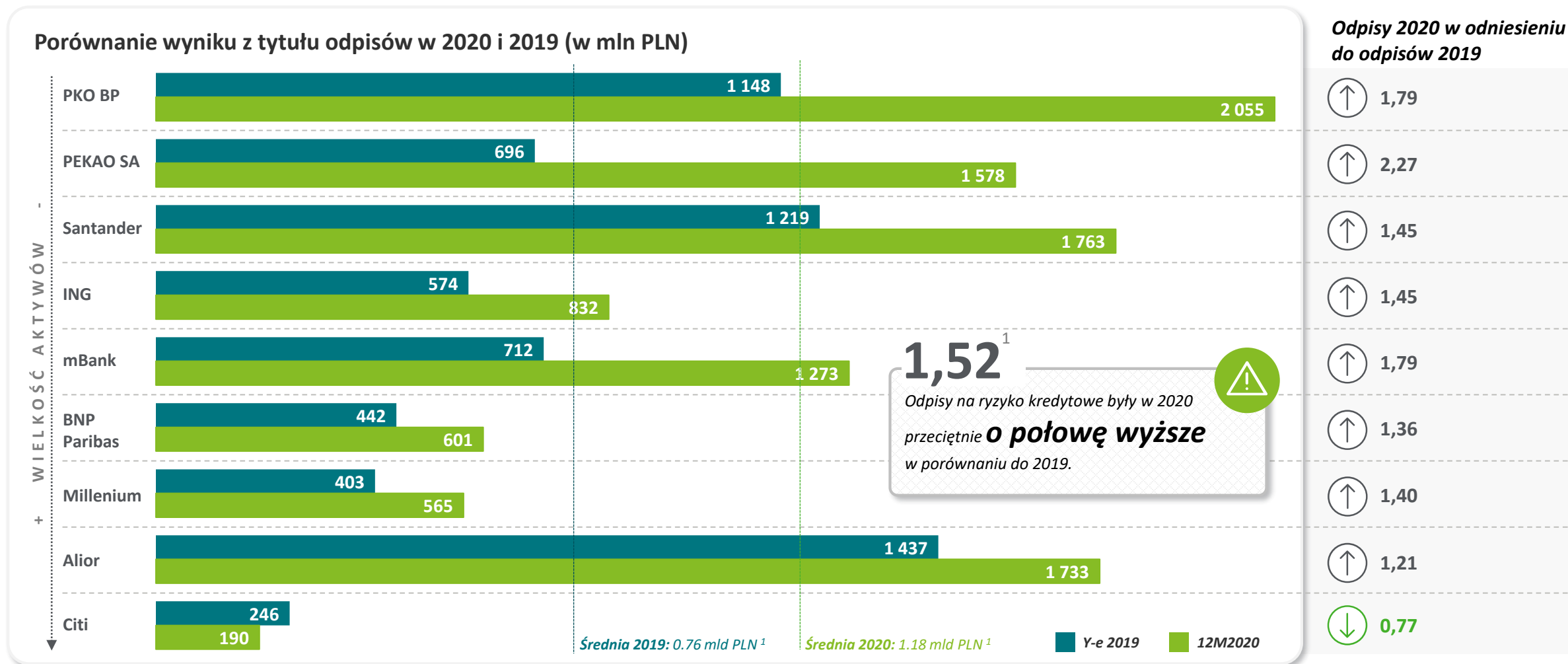
Koszt ryzyka w Europie wzrósł ponad dwukrotnie w 2020 r.

Niemal wszystkie europejskie banki pogorszyły wynik w wartościach absolutnych



Dynamika odpisów na ryzyko kredytowe w polskich bankach w 2020 r. była mniejsza niż w Europie

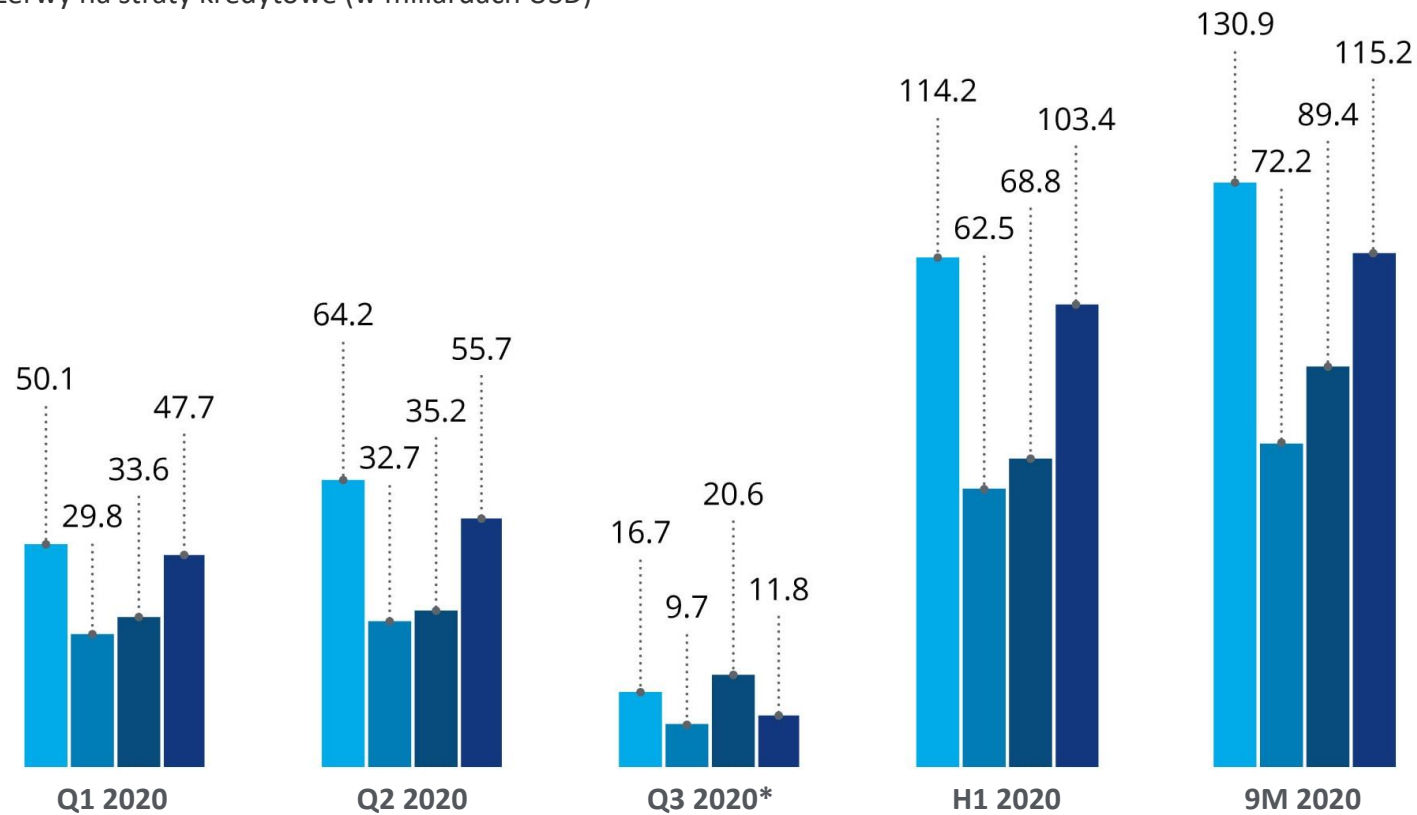
Niemal wszystkie banki w Polsce pogorszyły wynik w wartościach absolutnych



Perspektywa globalna – odpisy

Rezerwy na straty kredytowe wzrosły, ale pozostały poniżej poziomu GFC

Rezerwy na straty kredytowe (w miliardach USD)



- 100 największych banków w Ameryce Północnej
- 100 największych banków w USA
- 100 największych banków w Europie
- 100 największych banków APAC

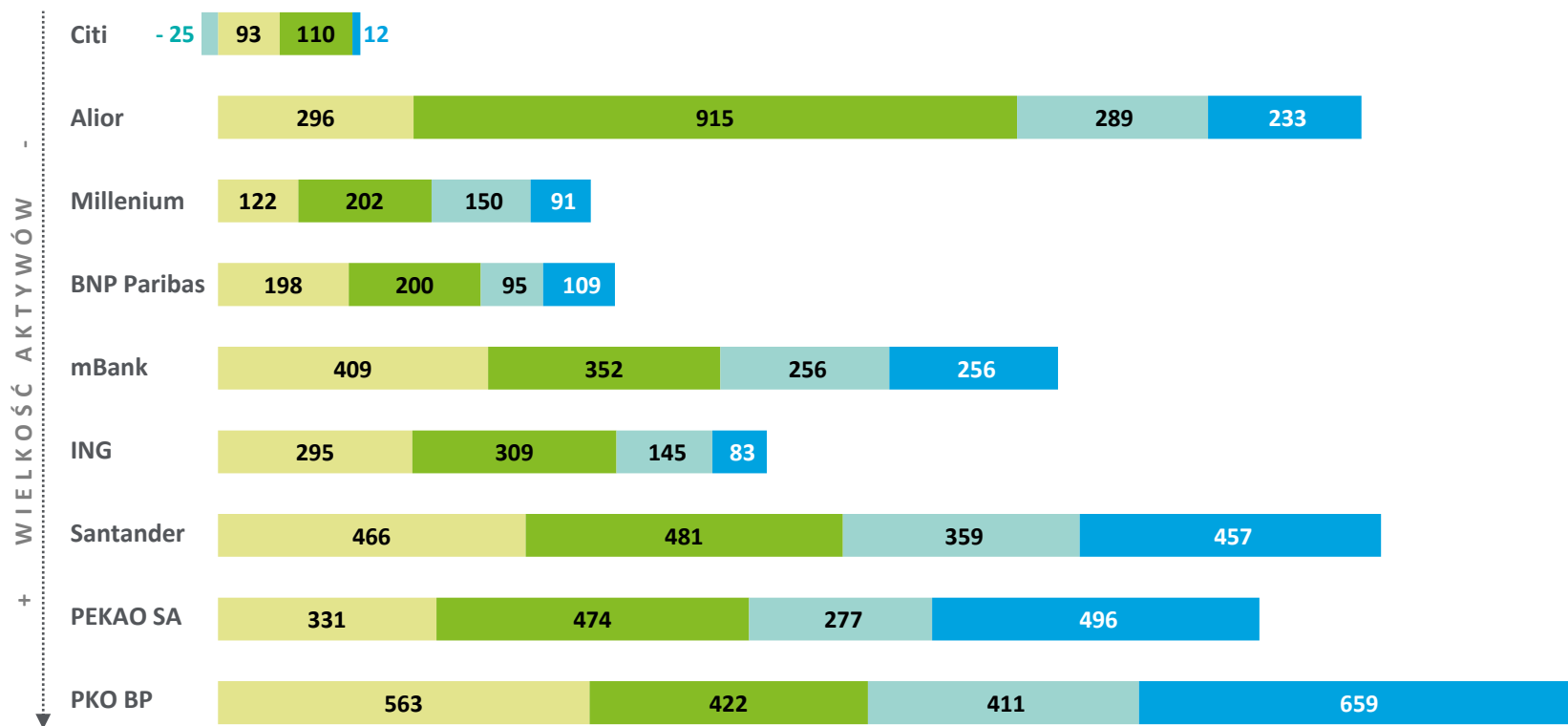
Deloitte Insights | deloitte.com/insights

Źródło: The Deloitte Center for Financial Services, S&P Global Market Intelligence

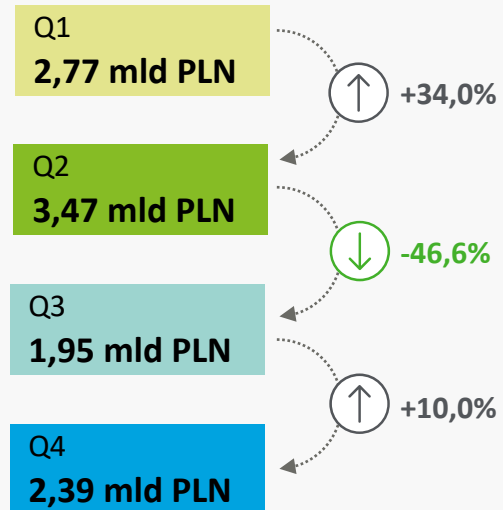
Duża zmienność wyniku w kolejnych kwartałach 2020

Pogorszenie wyników w 4Q2020 poprzedzone wyraźną poprawą w 3Q2020

Wynik z tytułu odpisów w 2020 (w mln PLN): trend w kolejnych kwartałach



Średnia zmiana¹ w kolejnych kwartałach



(1) Średnia arytmetyczna (nie uwzględnia wielkości banku)

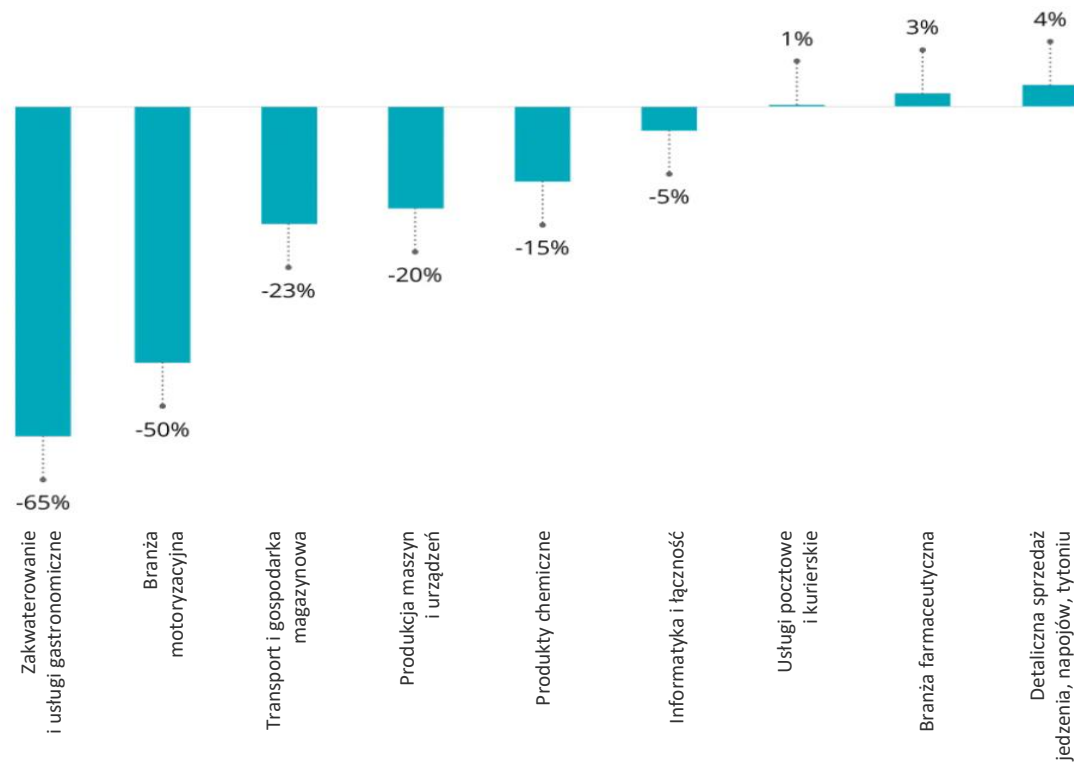
- Q1 2020
- Q2 2020
- Q3 2020
- Q4 2020

Źródło: Opracowanie własne Deloitte Polska

Branże zostały dotknięte w różny sposób, dodatkowo będą ożywiać się w różnym tempie

Wpływ COVID różni się między branżami

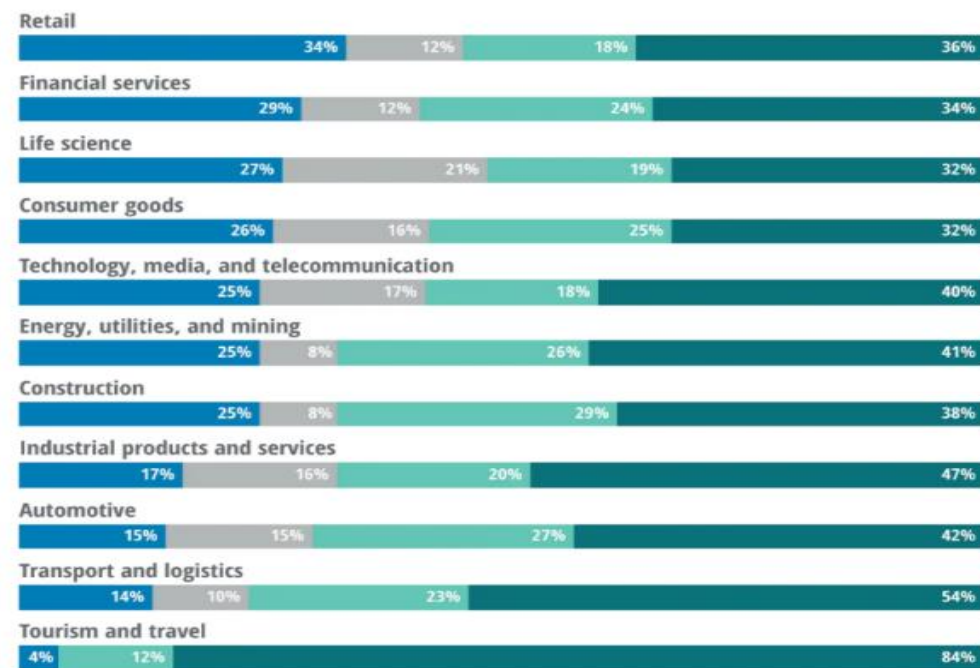
Wzrost dochodu dla wybranych branż w II kw. 2020 (% zmiana do IV kw. 2019)



Źródło: Eurostat

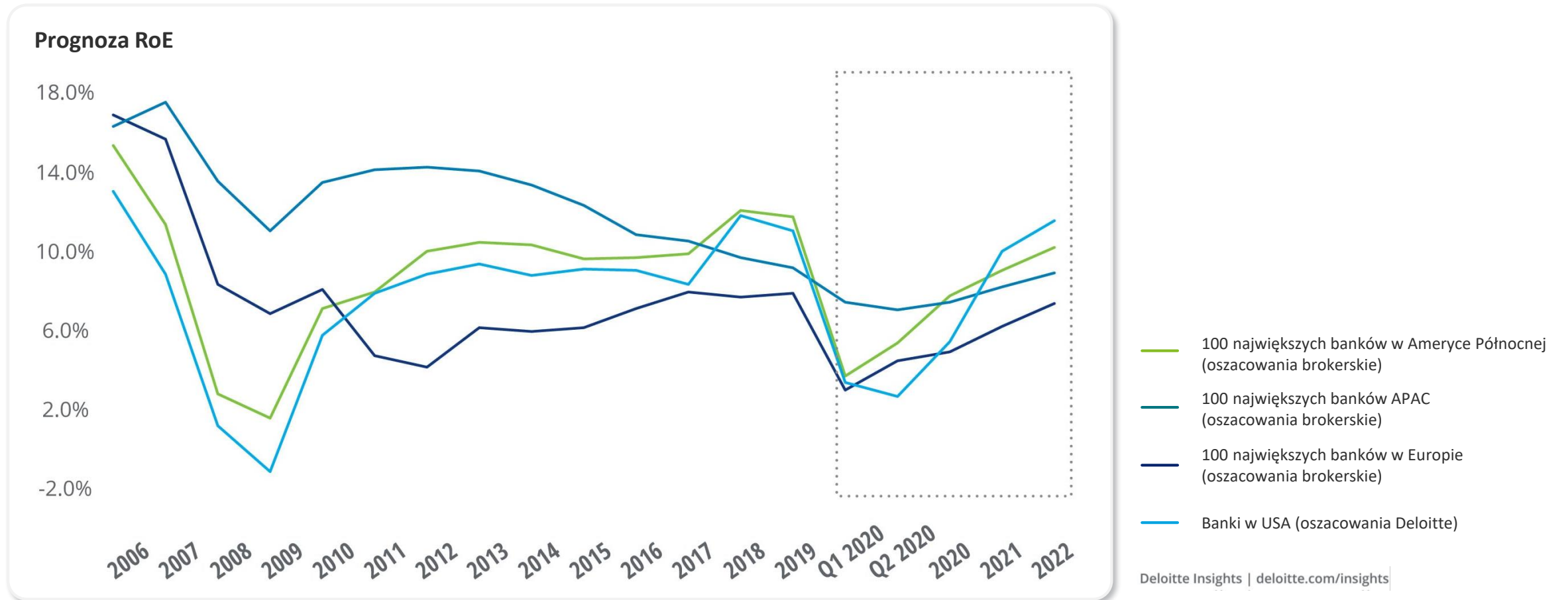
Branże będą ożywiać się w różnym tempie

■ Ponad lub na poziomie przedkryzysowym
 ■ Ożywienie do końca 2020
 ■ Ożywienie w I półroczu 2021
 ■ Ożywienie po I półroczu 2021



Źródło: Opracowanie własne Deloitte

Prognozy wskazują, że RoE zacznie rosnąć już w 2021 r.



Uwaga: Prognozy Deloitte dot. banków w USA uwzględniają wszystkie banki komercyjne w USA. Prognozy brokerskie zostały oszacowane na podstawie 100 największych banków w regionie. Prognozy zostały oszacowane na 12.10.2020.

Źródło: The Deloitte Center for Financial Services analysis, Thomson Reuters Eikon broker forecasts.



Deloitte refers to one or more of Deloitte Touche Tohmatsu Limited (“DTTL”), its global network of member firms, and their related entities (collectively, the “Deloitte organization”). DTTL (also referred to as “Deloitte Global”) and each of its member firms and related entities are legally separate and independent entities, which cannot obligate or bind each other in respect of third parties. DTTL and each DTTL member firm and related entity is liable only for its own acts and omissions, and not those of each other. DTTL does not provide services to clients. Please see www.deloitte.com/about to learn more.

Deloitte Central Europe is a regional organization of entities organized under the umbrella of Deloitte Central Europe Holdings Limited, the member firm in Central Europe of Deloitte Touche Tohmatsu Limited. Services are provided by the subsidiaries and affiliates of, and firms associated with Deloitte Central Europe Holdings Limited, which are separate and independent legal entities. The subsidiaries and affiliates of, and firms associated with Deloitte Central Europe Holdings Limited are among the region’s leading professional services firms, providing services through nearly 7,000 people in 44 offices in 18 countries.

This communication contains general information only, and none of Deloitte Touche Tohmatsu Limited („DTTL“), its global network of member firms or their related entities (collectively, the “Deloitte organization”) is, by means of this communication, rendering professional advice or services. Before making any decision or taking any action that may affect your finances or your business, you should consult a qualified professional adviser.

No representations, warranties or undertakings (express or implied) are given as to the accuracy or completeness of the information in this communication, and none of DTTL, its member firms, related entities, employees or agents shall be liable or responsible for any loss or damage whatsoever arising directly or indirectly in connection with any person relying on this communication. DTTL and each of its member firms, and their related entities, are legally separate and independent entities.

© 2021. For information, contact Deloitte Central Europe

1. Które branże i segmenty klientów są szczególnie narażone na trwałą utratę zdolności obsługi zadłużenia, a o których przyszłość jesteśmy spokojni?
2. Jak materializowały się i kiedy będą materializować się straty kredytowe związane z COVID-19?
3. Czy rosnący portfel NPL i powiązany z nim wzrost kosztu ryzyka może zagrozić stabilności sektora?
4. Czy potrzebne jest systemowe podejście do szacowania i ujmowania odpisów?

